

ガソリン高騰のため、佐久市
小諸市など遠方からからお越し
の方は、**交通費をお渡します。**

ご案内



8月27日(土)、28日(日)、29日(月)、30日(火)
AM9:30~PM17:15



大井建設工業株式会社
代表取締役 大井 康史

予約見学会：上田市 古里 「信州大学と共同研究をした モデルハウス**最後の見学会**」です

皆さん、こんにちは。大井建設工業（株）社長の大井と申します。今月開催する見学会のご案内をお送りします。

今回ご覧いただく住宅は1年前に、信州大学 建築学部との共同研究で誕生した上田モデルハウスですが、来月9月からはお客様にお譲りすることが決まったため、ご覧いただけるのは今回がラストチャンスになりました。ぜひ、最後の見学会でご覧ください。

このモデルハウスは最初から販売する前提で設計したので、住宅展示場のように無駄に広すぎる空間や豪華な装備はありません。40坪で3LDKの間取りですが、テレワーク用に2つの書斎、さらに子育てが終わった後は平屋として使えるように、1階に主寝室を造っています。

また、住宅性能は大手ハウスメーカーでは建築不可能なレベルです。ちなみに、その性能値は気密性能（C値 0.29）、断熱性能（UA値 0.26）、耐震等級3で長期優良住宅の認定住宅です。

無垢のフローリング（アカシア）や外壁（レッドシダー）を使用し、少し豪華な装備になっています。「ステキですね！」「住んでみたい！」そう思っただけのモデルハウスです。一度ご覧になった方も、もう一度ご覧ください。必ず新しい発見や様々な工夫に気づくはずです。ぜひ、ご参加くださいね。最後の見学会でお待ちしています。

※モデルハウスの詳しい内容や間取りは、同封のチラシをご覧くださいね！

では、主な見どころです

- 1階に寝室がある平屋として使える家
- 1年中快適！床下エアコンの家
- ご夫婦別々でテレワーク可能な2カ所の書斎
- 断熱、耐震性能や長期優良住宅など、トップクラスの家
- 無垢の材料をたくさん使った心休まる家



★床下エアコン装備の平屋として使える家

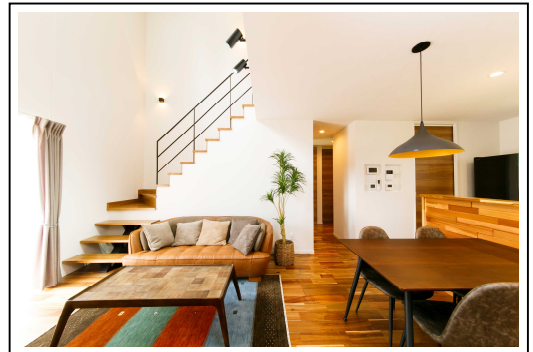
今回のモデルハウスの一番の特徴は、2階建てですが将来的には平屋として十分使えるプランです。子育ての間は、どうしても子供部屋が必要となりますが、子育てが終わった後は1階のみで暮らす事を想定して計画しました。もちろん、便利な家事ラク動線になっています。

さらに、これからテレワークが進んでいく可能性があるので、ご夫婦別々の書斎として家の中にもプライベート空間を造りました。

なお、1階部分は快適な床下エアコンを採用しています。比較的寒くなるトイレ、洗面脱衣室もポカポカ。ぜひ、ご覧くださいね！

紙面の関係上、これ以上詳しい事はご説明できませんが、このモデルハウスは、9月からはお客様が実際に住むため、ご覧いただけるのは今回が最後です。

「住宅の性能に興味がある」「一年中快適な住宅に住みたい方」は、ぜひ、ご覧くださいね。



主な特徴をまとめると

- 40坪で3LDK、平屋として使えるプラン
- 気密性能(C値 0.29)
- 床下エアコン装備
- 外壁は無垢のウエスタン、レッドシダー
- 玄関とリビングに天然石張り
- くるっと回れる便利な家事ラク導線
- 13カ所の便利な収納と食品庫
- ご夫婦用テレワーク書斎 2カ所
- グランピング可能なウッドデッキ
- 断熱性能(UA値 0.26)
- 耐震等級3で長期優良住宅
- 第一種熱交換換気システム
- フローリングは無垢のアカシア
- 吹抜け4.5帖
- 高さ2.4mのハイドア
- たっぷりの小屋裏収納7.5帖
- 高性能なトリプル樹脂サッシ
- スタイリッシュな外観 など

**ご注意：少人数の予約見学会のため、見学をご希望の方は
事前にご予約が必要です。ご予約後、ご招待状をお送りします。**

こちらから、ご連絡下さいね
お電話の方 0120-33-4152

携帯からは
QRコードが便利です



前回の予約見学会では1週間前には土日の午前中など、人気のある時間帯が埋まってしまい、キャンセル待ちになりました。お早めにご希望の時間帯を予約して下さいね！

大井建設工業株式会社
代表取締役社長

大井 康史

追伸

なお、予約見学会にご参加いただいた方にはクオカードと、上田市以外にお住まいの方には交通費をお渡しします。ご活用くださいね。



見学会のご予約はこちら



<https://www.kosodate-ouen.com/reserve/>